

| | |
|---------------|----------|
| 組織現勢 (4月1日現在) | |
| 組合員数 | 19,231人 |
| 出資口数 | 161,381口 |
| 3・4月の新規加入 | 40人 |
| 3・4月の増資口数 | 1,541口 |

No. 460

城南の保健

発行所
城南保健生活協同組合

本部事務局 大田区大森東4-6-15-101
TEL (3762) 0266

振込銀行 さわやか信用金庫大森支店
口座(普) 0469459

発行 「城南の保健」編集委員会
年6回発行・定価1部 30円

地域で働こう！介護職員募集特集

「かいチャレ」からスタート！ 就業促進事業を通してヘルパーに



先輩インタビュー

木村さん

「家族の介護をきっかけに、一歩を踏み出し、かいチャレでの体験を経て訪問介護の仕事へ。未経験からスタートした職員木村さんのリアルな声を紹介します。」

「介護の仕事に興味を持ったきっかけを教えてください。」

祖母が訪問介護や訪問入浴を利用しており、親身に関わってくれたヘルパーさんの存在にありがたさを感じたことがきっかけです。家族の影響もあり興味を持ち、コロナ禍に資格を取得しました。

「かいチャレではどのような職場体験をしましたか？」

グループホームと訪問介護を体験しました。グループホームでは誕生日のお祝いや散歩、体操など日常生活を共に過ごし、訪問介護では利用者宅に同行して実際のケアを見学しました。

「それぞれの違いは？」

訪問介護は時間管理が求められる一方、1対1で深く関われる仕事だと感じました。グループホームは職員同士で支え合える安心感があり、認知症ケアの重要性を学びました。

「現在の仕事内容とやりがいを見せてください。」

掃除や買い物、送り出し、排泄介助などを行っています。また学ぶことが多いですが、利用者一人ひとりの生活や考えに触れられることにやりがいを感じています。

「訪問介護の魅力は？」

自宅での生活を支えながら、その人らしさを尊重を大切にできることだと思います。

「未経験から介護の仕事を目指す方に伝えたいことはありますか？」

私の場合、正直、若い頃であればこの仕事を目標そうとは思わなかったと思います。

今だからこそ興味を持ち、ありがたいことにこの仕事に誘ってくださった方との縁で働くことができました。

私自身、技術はまだまだですが、相手をよく観察し、思いやる気持ちがあればできる、立派な仕事だと感じています。

かいチャレとは？

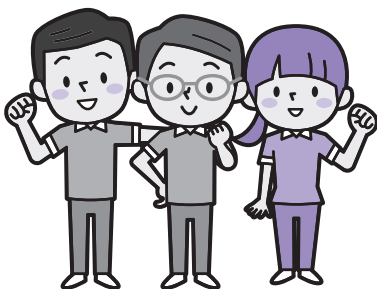


介護の仕事に興味のある方を対象に、職場体験を通じて仕事内容や魅力を知っていただく東京都の事業です。

「どんな仕事？」「自分にできるかな？」という方も歓迎。1日から、最短4時間で体験可能です。

この機会に、介護の仕事を身近に感じてみませんか。

就業促進事業とは？



介護職への就業を希望する方が、東京都内の介護施設で働きながら、初任者研修などの資格取得を目指す事業です。研修中も給与が支払われ、受講料は東京都が負担します。

介護人材の確保と定着を目的とし、増加する介護ニーズに対応するための取り組みです。

ヘルパー募集



時給
身体2,150円～
生活1,550円～

大田区・品川区の訪問介護
ヘルパーステーションすずらん

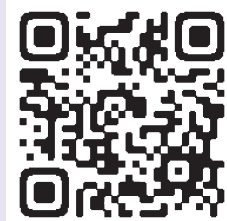


かいチャレの
詳細



就業促進事業の
詳細

お問い合わせ
フォーム



採用に関しての
お問い合わせは
こちらから

採用担当：生協本部下川
03-6436-0266