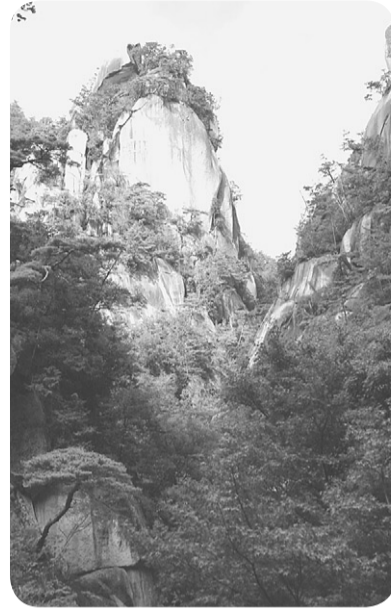


昇仙峡とぶどう狩り 秋のバスハイイク

恒例の「秋の健康バスハイイク」は9月30日(日)、台風接近の中、昇仙峡とぶどう狩りに行きました。「何時につくでしょうクイズ」などで盛り上がりながら、昇仙峡についた時にはまた靑空がひろがっていました。



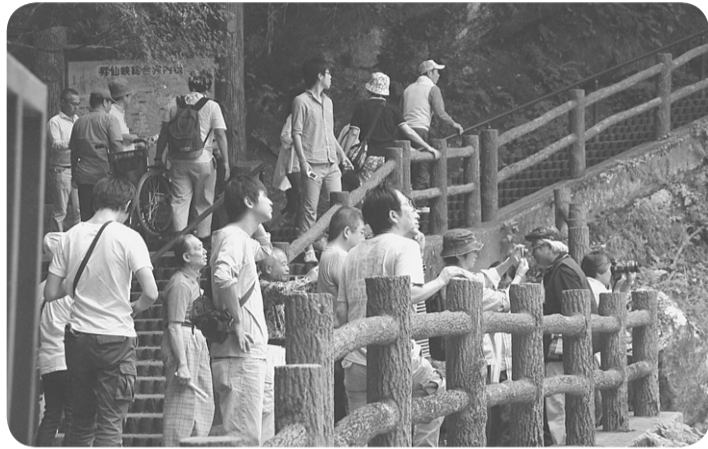
昇仙峡の名勝「覚円峰」

今回は感想を俳句や短歌、川柳に詠んでいただきました。ほかに、たくさんのお土産を寄せていただきましたが、紙面にお会いしましょう。(本部事務局)



たわわに実ったぶどう「どれがいいかな？」

山景色 みどりの深さ それぞれに 台風 秋をさがしに 昇仙峡 腹一杯 ぶどうワイン まだ入る ぶどう狩り 別腹に入りし ベリーA 台風に 負けじと歩く 川のふち 手をつなぎ 娘と孫と ぶどう狩り ほうとうと ぶどうの笑顔で バス旅行 バス長さん 雨降りの中 仲間まつ たのしみは 丸く熟した 房ぶどう 口いっぱい 秋味わう時 台風に 追いかけて 走るバス まだまだ空は 高き靑空 その昔 仙人達の 往き来せし 昇仙峡の 深き谷見ゆ



昇仙峡を散策



「城南の保健」手配りボランティア募集

城南の保健は組合員と協力医療機関、事業所職員のボランティアによって、手配りで配達されています。手配りは組合員どうしの助け合いでも大変重要な活動です。手配りボランティアをして下さる方には援助金が出ます。みなさんのご協力をお願いします。

Table with 2 columns: Address and Number of requests. Includes locations like 南品川 1~2丁目 (13 requests) and 南馬込 3丁目35~37 (6 requests).

「よろず(なんでも)相談」やっています

月曜～金曜の10時～12時30分 大森中診療所1階

医療費の相談・生活相談・介護相談・相続...どんな相談でも受けられます。相談料はかかりません(無料)。

《相談担当は》

月曜日: 小関直彦 (城南保健生協顧問) 火曜日: 前澤淑子 (東京社保協事務局長) 水曜日: 村松茂 (城南保健生協常務理事) 木曜日: 色部祐 (社会保険労務士) 金曜日: 大田病院医療社会課

城南保健生協も健康チェック(血圧・体脂肪測定、健康相談)と骨密度測定(有料)で参加します

新婦人まつり

日時: 11月24日(土) 10:00~15:00

場所: 池上会館

参加費: 500円

舞台ではフラダンス・コーラス・和服ファッションショー...、絵手紙・書道・俳句などの展示、そしてドキュメント「海峡を越えて」の上映も行われます。ぜひ、お越しください!

お問合せは 新婦人まつり実行委員会まで (3759-4727)

認知症を理解する 認知症の人や家族を見守る

「認知症サポーター養成講座」のご案内

- この講座は、介護の方法を学ぶためではなく、認知症について正しく理解し、認知症の人やその家族を温かく見守る応援者となっていたくためのものです。
講座を受けた方は「認知症サポーター」となり、「認知症の人を応援します」という意思を示す目印であるブレスレット(オレンジリング)をお渡します。
内容は「認知症サポーター養成講座」標準テキストに基づいてビデオ上映を交えた90分程度の講義です。講師は認知症サポーターを養成する資格を持った方(キャラバンメイト)。
参加費は無料です。

日時: 12月1日(土) 14:00 (受付開始13:30)

会場: 大田区消費者生活センター 2階・グループ活動室

主催: 助け合いまちづくり委員会

お申込み締め切り 11月26日(月) お問い合わせは 生協本部梶原まで (3762-0266)

大田からの原発ゼロをめざす講演会

「原発なくそう・再稼働反対・子どもを守れ」の声を

日時: 11月13日(火) 18:30開場 18:45開演

場所: 大田区民プラザ大ホール (東急多摩川線下丸子駅)

資料代: 500円

講演: 「原発ゼロへ限りなき挑戦」 吉原毅さん(城南信用金庫理事長)

リレートーク:

「脱原発で割れるメディア」 桂敬一さん (元東大教授・マスコミ9条の会世話人)

「被爆者として」 片田靖子さん (被爆者・元子どもの家保育園園長)

「原発と自然環境保護」 加藤幸子さん(芥川賞作家)

「福島から大田へ」 福島県民の方

主催: 大田からの原発ゼロアピール呼びかけ人 お問い合わせは 電話5482-2521 吉田まで

訪問看護師募集中! 患者様に寄り添い、その人らしく生きることを支える そんな訪問看護にあなたもチャレンジしてみませんか 大田区・品川区全域に8ヶ所のステーション 訪問看護見学・体験 説明会随時行っています 初めての方でも 最初は同行訪問から始めますので安心です。 連絡先: 〒143-0012 東京都大田区大森東4-4-14 大田病院看護部人事担当 吉田啓子 TEL: 03-3762-8421 FAX: 03-3762-2954